

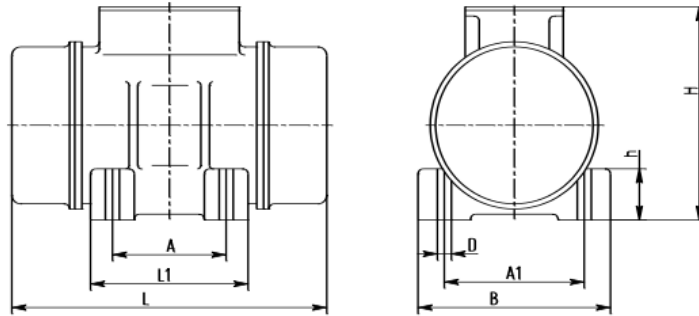
Вибратор КМ 23/3000 – подбор аналога.

3 фазы – 2 полюса - 3000 об/мин - 220-240/380-415 В - 50 Гц



Рабочие параметры	КМ 23/3000	MVE 2300/3E-60A0
Вынуждающая сила, кН	23,0	22,58
Мощность, кВт	2,1	2,4
Ток, А	7,68; 4,44	Δ 7,68 Y 4,44
Масса, кг	53	52,6

Габаритные размеры



Длина - L	418	402
Ширина - B	229	230
Высота - H	262	260
Присоединительные размеры - A	140	140
Присоединительные размеры – A1	190	190

Сертификация

