

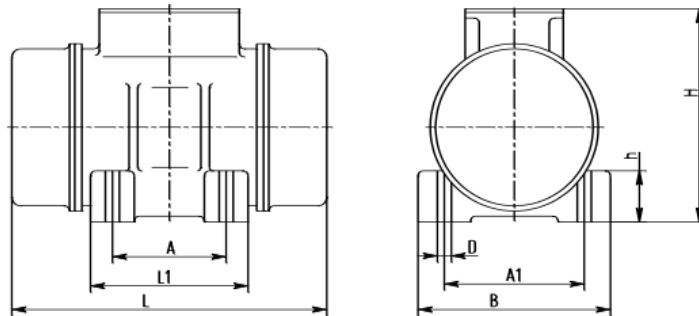
Italvibras MVSИ 3/6510 – подбор аналога.

3 фазы – 2 полюса - 3000 об/мин - 380-415 В - 50 Гц



Рабочие параметры	Italvibras MVSИ 3/6510	MVE 6500/3E-85A0
Вынуждающая сила, кН	62,4	63,86
Мощность, кВт	5,5	5,23
Ток, А	9,20	Δ 9,43
Масса, кг	184	228,4

Габаритные размеры



Длина - L	680	624
Ширина - B	390	385
Высота - H	370	402
Присоединительные размеры - A	200	200
Присоединительные размеры – A1	320	320

Сертификация

