

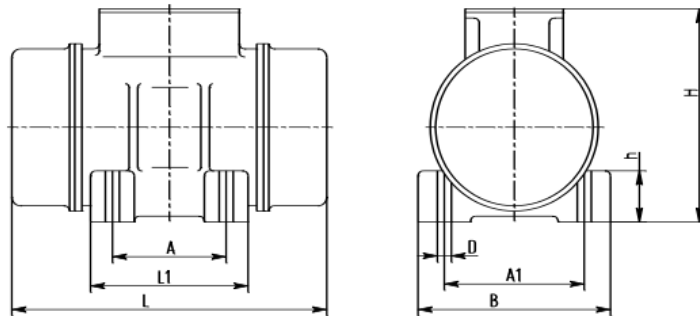
Italvibras MVSI 15/900– подбор аналога.

3 фазы – 4 полюса - 1500 об/мин - 220-240/380-415 В - 50 Гц



Рабочие параметры	Italvibras MVSI 15/900	MVE 950/15E-50A0
Вынуждающая сила, кН	8,83	9,3
Мощность, кВт	0,525	0,64
Ток, А	0,92	Δ 2,42 Y 1,4
Масса, кг	29,0	33

Габаритные размеры



Длина - L	394	455
Ширина - B	205	208
Высота - H	211	210
Присоединительные размеры - A	120	120
Присоединительные размеры – A1	170	170

Сертификация

