

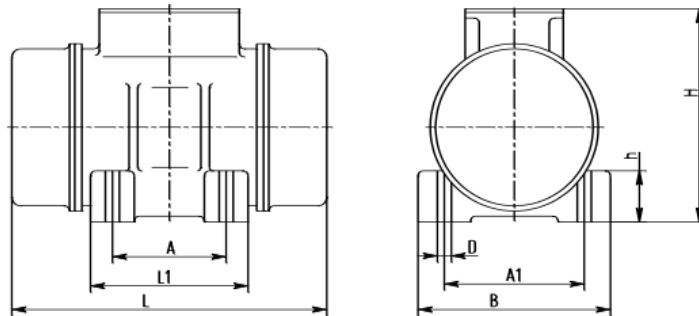
Italvibras MVSI 15/400– подбор аналога.

3 фазы – 4 полюса - 1500 об/мин - 220-240/380-415 В - 50 Гц



Рабочие параметры	Italvibras MVSI 15/400	MVE 400/15E-40A0
Вынуждающая сила, кН	4,04	4,1
Мощность, кВт	0,3	0,27
Ток, А	0,60	Δ 1,45 Y 0,84
Масса, кг	18,5	19,5

Габаритные размеры



Длина - L	344	330
Ширина - B	167	170
Высота - H	203	196
Присоединительные размеры - A	105	105
Присоединительные размеры – A1	140	140

Сертификация

