

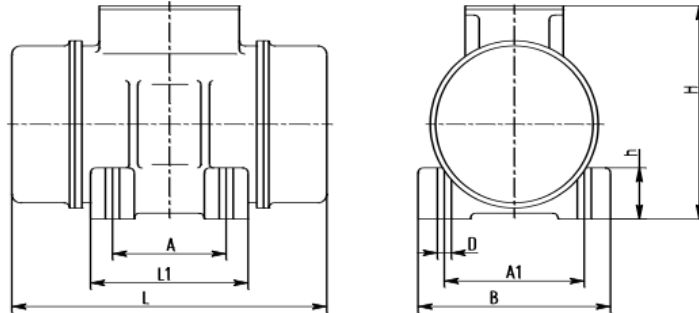
Italvibras MVSI 10/810– подбор аналога.

3 фазы – 6 полюсов - 1000 об/мин - 220-240/380-415 В - 50 Гц



Рабочие параметры	Italvibras MVSI 10/810	MVE 800/1E-60A0
Вынуждающая сила, кН	7,94	7,52
Мощность, кВт	0,68	0,75
Ток, А	1,4	Δ 2,46 Y 1,42
Масса, кг	44	60,4

Габаритные размеры



Длина - L	500	446
Ширина - B	230	230
Высота - H	244	260
Присоединительные размеры - A	140	140
Присоединительные размеры – A1	190	190

Сертификация

