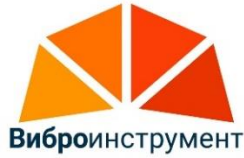


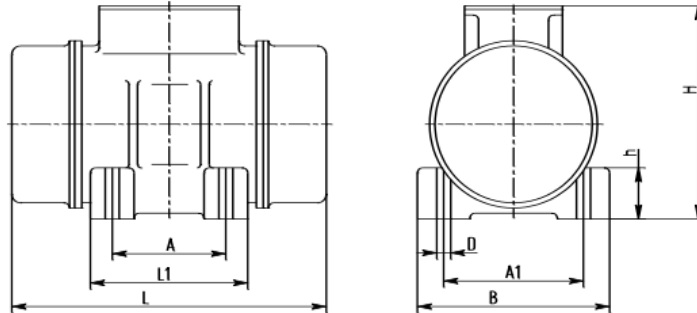
Italvibras MVSI 10/1610 – подбор аналога.

3 фазы – 6 полюсов - 1000 об/мин - 220-240/380-415 В - 50 Гц



Рабочие параметры	Italvibras MVSI 10/1610	MVE 1600/1E-70A0
Вынуждающая сила, кН	16,1	16,4
Мощность, кВт	1,1	0,9
Ток, А	2,2	Δ 4,15 Y 2,4
Масса, кг	80	90,2

Габаритные размеры



Длина - L	617	563
Ширина - B	275	275
Высота - H	272	290
Присоединительные размеры - A	155	155
Присоединительные размеры – A1	225	225

Сертификация

